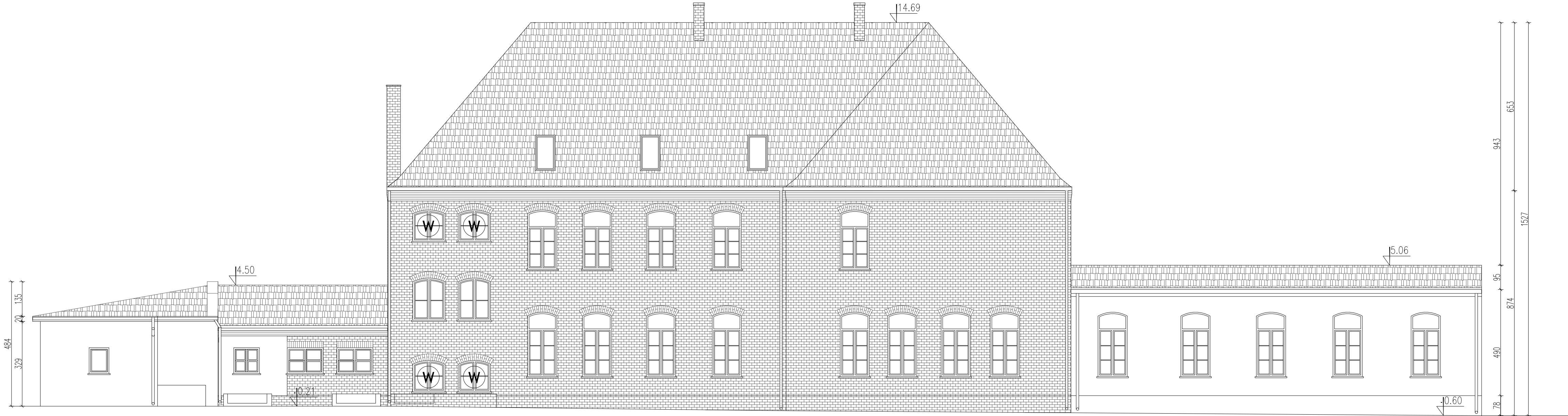
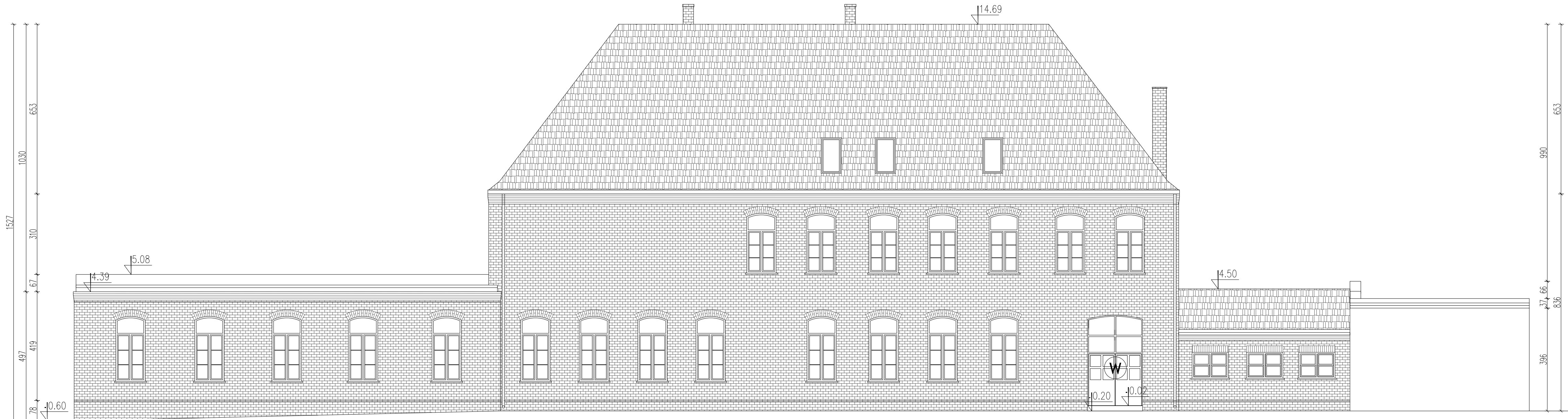


Projekt stworzony za pomocą programu: 2D LAYOUT 2017
Wszystkie prawa zastrzeżone. Nie wolno kopiować, rozpowszechniać ani w inny sposób wykorzystywać bez zezwolenia.
Prawa Autorskie © 2017. Copyright by: Centrum Projektu EKO-INVEST Sp. z o.o.

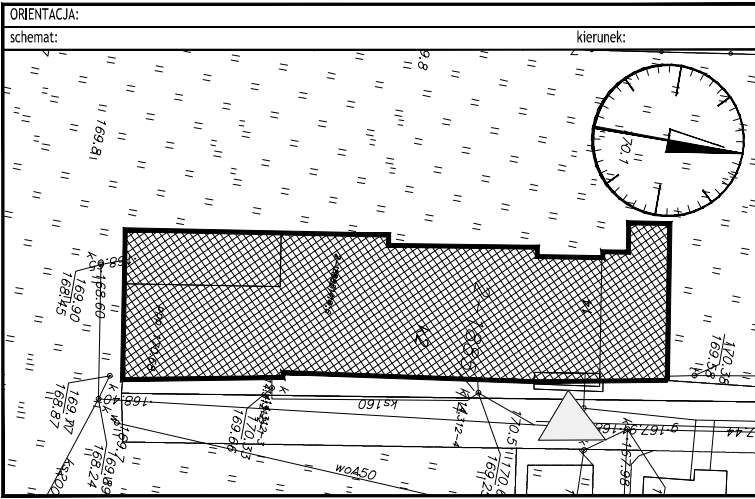
data wydruku: 2017-02-01 16:15:38
ścieżka pliku: \\Majak-projekt\161-01_Goldap\322_Budynki_Główny\1.1_dobudowa\WschodniBud_1.swp.dwg
urządzenie wydruku: DWF to PDF v2.3
użytkownik: KMP12



ELEWACJA ZACHODNIA



ELEWACJA WSCHODNIA



- UWAGI:**
- Rysunek należy rozpatrywać równolegle z projektami branżowymi;
 - W zakresie nieokreślonym w dokumentacji projektowej obowiązują:
 - Prawo Budowlane oraz obowiązujące "warunki techniczne", ustawy i rozporządzenia;
 - Warunki Techniczne Wykonania i Odbioru Robót Budowlanych (wg ITB);
 - obowiązujące Normy (wg P.K.N.);
 - instrukcje i wytyczne producentów i dostawców materiałów budowlanych i instalacyjnych;
 - Przed przystąpieniem do realizacji, w fazie wykonawczej, wszystkie wymiary należy sprawdzić na budowie;
 - WSZELKIE PRACE WYKONAĆ ZGODNIE Z TECHNOLOGIĄ PRODUCENTA Z UŻYCIEM SYSTEMOWYCH AKCESORIÓW, ZGODNIE ZE SZTUKĄ BUDOWLANĄ;
 - INWENTARYZACJA ZOSTAŁA OPRACOWANA W ZAKRESIE NIEZBĘDNYM DO WYKONANIA ROBÓT BUDOWLANYCH;

LEGENDA:	
	Stolarka do wymiany

Centrum Projektu EKO-INVEST Sp. z o.o.
ul. Klemensa Janickiego 20B, 60-542 Poznań

temat:	REMONT ORAZ DOCIEPLENIE BUDYNKU GŁÓWNEGO NR 1 Z DOBUDÓWKĄ ZESPOŁU SZKÓŁ ZAWODOWYCH W GOLDAP W RAMACH ZADANIA "TERMOMODERNIZACJA BUDYNKÓW OCHRONY ZDROWIA I OSIWIATY POWIATU GOLDAPSKIEGO"		
obiekt:	Budynki Główny nr 1 z dobudówką Zespołu Szkół Zawodowych w Goldapi ul. Żakwiska 14, 19-500 Goldap woj. warmińsko - mazurskie, powiat goldapski, gmina Goldap, dz. ewid. nr 105/14, etap 002 Goldap jedn. ewid. 20/0014 - Goldap - miasto		
inwestor:	POWIAT GOLDAP ul. Królska 1; 19-500 Goldap	data:	1.2017r.
projektant Gł.	mgr inż. arch. Katarzyna Gauden	numer uprawnień:	WP-01A/OKK/UpB/28/2011 w spec. architektonicznej
tytuł rysunku:	Inwentaryzacja - Elewacje		skala: 1:100
część rys.:	1/1	branża:	Architektura
tytuł rysunku:	P.Budowlany		numer rysunku: 1.08